



¿Cómo mejorar los resultados en salud frente a los desafíos que plantea el crecimiento urbano?

Salud en Todas las Políticas para una Ciudad Saludable

**Evento gratuito
con previa inscripción**

¡Te esperamos!

José Carlos Prado Jr

Subsecretário Geral
SMS - Rio

Os Jogos

já começaram!

#CIDADEOLÍMPICA



CIDADE OLÍMPICA



MUITO MAIS

DO QUE UM EVENTO ESPORTIVO



MADRI



TÓQUIO

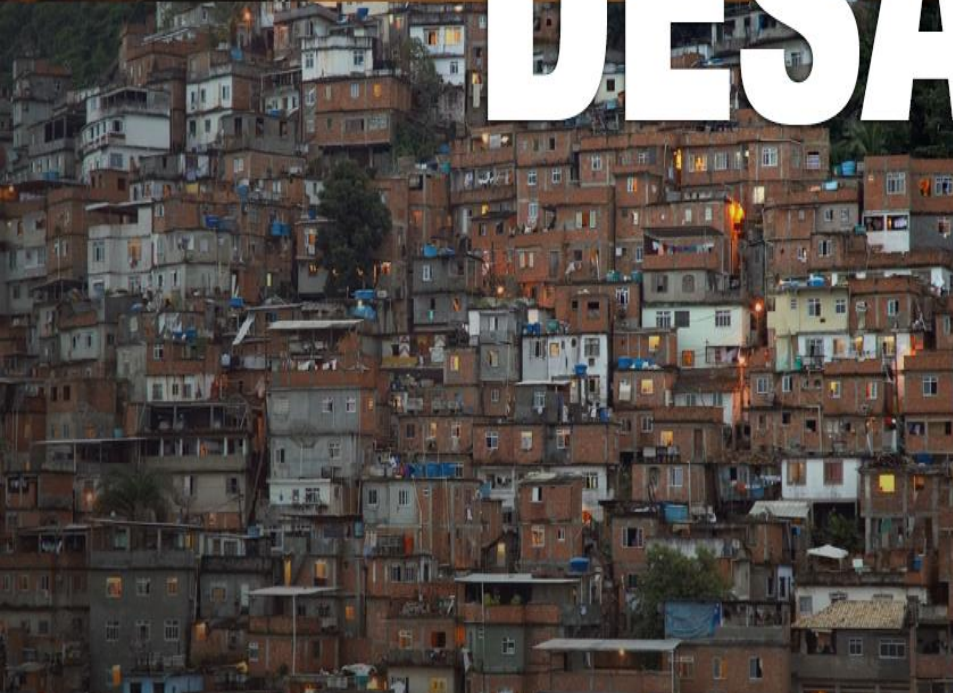


CHICAGO

An aerial photograph of the Olympic Village in Rio de Janeiro, Brazil. The image shows a large, modern building complex with a distinctive white, angular roof structure situated along a waterfront. In the foreground, a large, paved plaza is filled with many people walking and cycling. A large, circular green lawn area is visible in the middle ground. The text "OPORTUNIDADE DE TRANSFORMAÇÃO" is overlaid in large, white, bold, sans-serif capital letters across the center of the image. The word "TRANSFORMAÇÃO" is particularly large and prominent. The background shows a body of water with a large ship and a bridge in the distance.

OPORTUNIDADE DE TRANSFORMAÇÃO

OLIMPIADA DE JOGOS



DESAFIOS



OPORTUNIDADES



LEGADO



ECONOMIA
DE DINHEIRO PÚBLICO



SEM
“ELEFANTE BRANCO”

OS 3 MANDAMENTOS

Cidades Olímpicas

Londres 2012 - UK



Quando um cidadão londrino tem algum problema de saúde, a quem ele procura ?

Home | About | Contact | Tools | Video | Choose and Book | Communities | IPS Translate Log in or ci

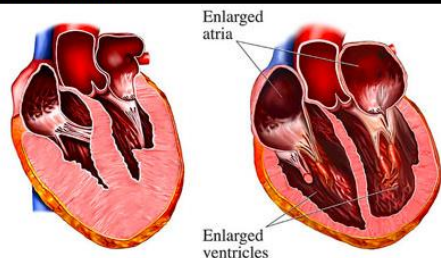
NHS choices Your health, your choices

Enter a search term

Health A-Z Live Well Care and support Health news Services near

Customise this page or leave feedback

Customise



Cardiomyopathy

Cardiomyopathy is a term for the heart muscle that affect the ability to pump blood around the

- Find out more about cardiomyopathy



GP Coven S

Telephone: 01902 8
Address: Coven Men
Website: <http://www.brewoodsurgery.co.uk>

Overview Serviços e c

Detalhes de cont

Coven Surgery

Tel: 01902 851475 Fax:
Address: Coven Memoria
Website: <http://www.brewoodsurgery.co.uk>
Email: brewoodsurgery@bt.com



Health A-Z

Edit

Conditions and treatments

- Hip replacement
- Breast cancer
- Self-harm
- Diabetes
- Norovirus



Browse all conditions

Health encyclopaedia

Services near you

Urgent Hospitals GPs Dentists

Enter location to find GPs

Postcode or town

☐ Accepting new patients only

Find GP practices

Care and support

Find and compare care home services

Find out about social care

Get information and advice on social care and find services in your area

Find care services



SIDNEY 2000- AUSTRALIA



 **Need Help Now?**



Find A Service

About Us

Content Partners

Health Service Partners

Resources

1 Select a service you wish to search for



General Practice



Pharmacy



Emergency Department



Hospital

2 Enter a Suburb or Town



Enter distance radius 1km ▼

Show services open now ☐

Begin Search



Image: interncrisis.org – from ‘Scrubs in the Street’ – Med Student protest in Sydney 20/10/2012

Barcelona 92- Espanha



CAP Sagrada Família



Presentación

El Centre d'Atenció Primària (CAP) Sagrada Família tiene una superficie de casi 3.000 metros cuadrados y presta servicio a una población de más de 52.000 habitantes.

El centro se inauguró en octubre de 2003 y

Cómo llegar y horarios

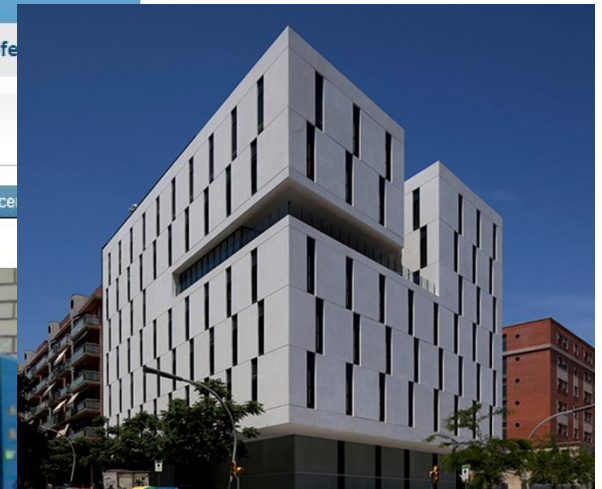
El centro está ubicado en el término municipal de Barcelona, en la calle Còrsega, entre las calles Dos de Maig y Cartagena.

[Más información](#)



Información de contacto

CAP Sagrada Família
C. Còrsega, 643
08025 Barcelona
Teléfono de la centralita: 93 507 2
Teléfono de programación: 93 55



Es el territorio de actuación de un [Equipo de Atención Primaria](#). Con demarcación poblacional y geográfica. Accesible desde todos los puntos y capaz de proporcionar una atención de salud continuada, integral y permanente. Atiende entre unos 5.000 y 25.000 habitantes.

Lisboa - Portugal

**cuidados de saúde
primários**

cuidados hospitalares

**cuidados continuados
integrados**

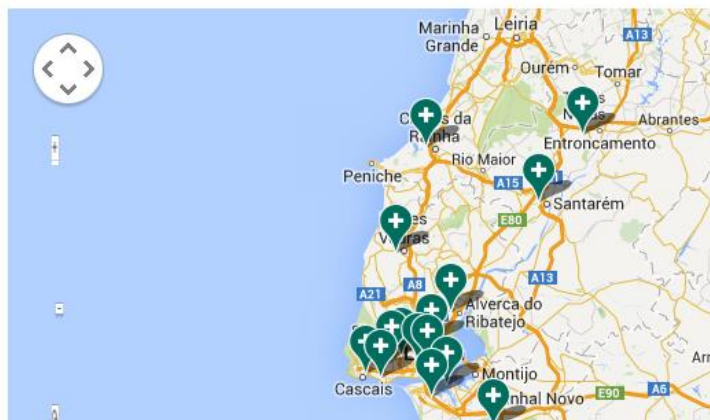
**comportamentos
aditivos e dependências**



Cuidados de Saúde Primários

A ARSLVT integra 15 Agrupamentos de Centro de Saúde (ACES).

- ACES Lisboa Norte
- ACES Lisboa Central
- ACES Lisboa Ocidental Oeiras
- ACES Cascais
- ACES Amadora
- ACES Sintra
- ACES Loures Odívetas
- ACES Estuário do Tejo
- ACES Almada Seixal
- ACES Arco Ribeirinho
- ACES Arrábida
- ACES Oeste Norte
- ACES Oeste Sul
- ACES Médio Tejo
- ACES Lezíria
- Evolução das Unidades de Saúde Familiar



Morada
Urbanização Terraços da Ponte
2685-101 SACAÇÃO

Telefone
219492400

Fax
219492497

E-mail
aces.louresodivelas_dir@arslvt.min-saude.pt

Website
<http://www.portaldasaude.pt/Portal/servicos/prestadoresV2/?providerid=54252>

Localização



Rio de Janeiro



Rio - Cidade Olímpica

O RIO EM TRANSFORMAÇÃO



Saúde nos Jogos 2016

Desafios Operacionais

Maio/2015



EMPRESA
OLÍMPICA
MUNICIPAL



PARCEIRO
GOVERNAMENTAL

Os Jogos Olímpicos

SAÚDE

204
delegações
com dignitários

3.200
árbitros e
juizes

115
instalações
no Rio

10
instalações de
treinamento

33
instalações
de
competição

10.900
atletas

268
cavalos

27.000
jornalistas

28
esportes
olímpicos

42
instalações
de apoio

30
instalações
de não-
competição

6.540
oficiais
de equipe

17
dias contínuos
de operação

143.091
força de
trabalho

4
cidades
do futebol



Os Jogos Paralímpicos

SAÚDE

176
delegações
com dignitários

30
cães guia

22
esportes
paralímpicos

6
instalações de
treinamento

22
instalações
de
competição

4.342
atletas
paralímpicos

78
cavalos

+10.000
jornalistas

1.300
árbitros e
juízes

82
instalações no
Rio de Janeiro

21
instalações
de não-
competição

2.610
oficiais de
equipe

13
dias contínuos
de operação

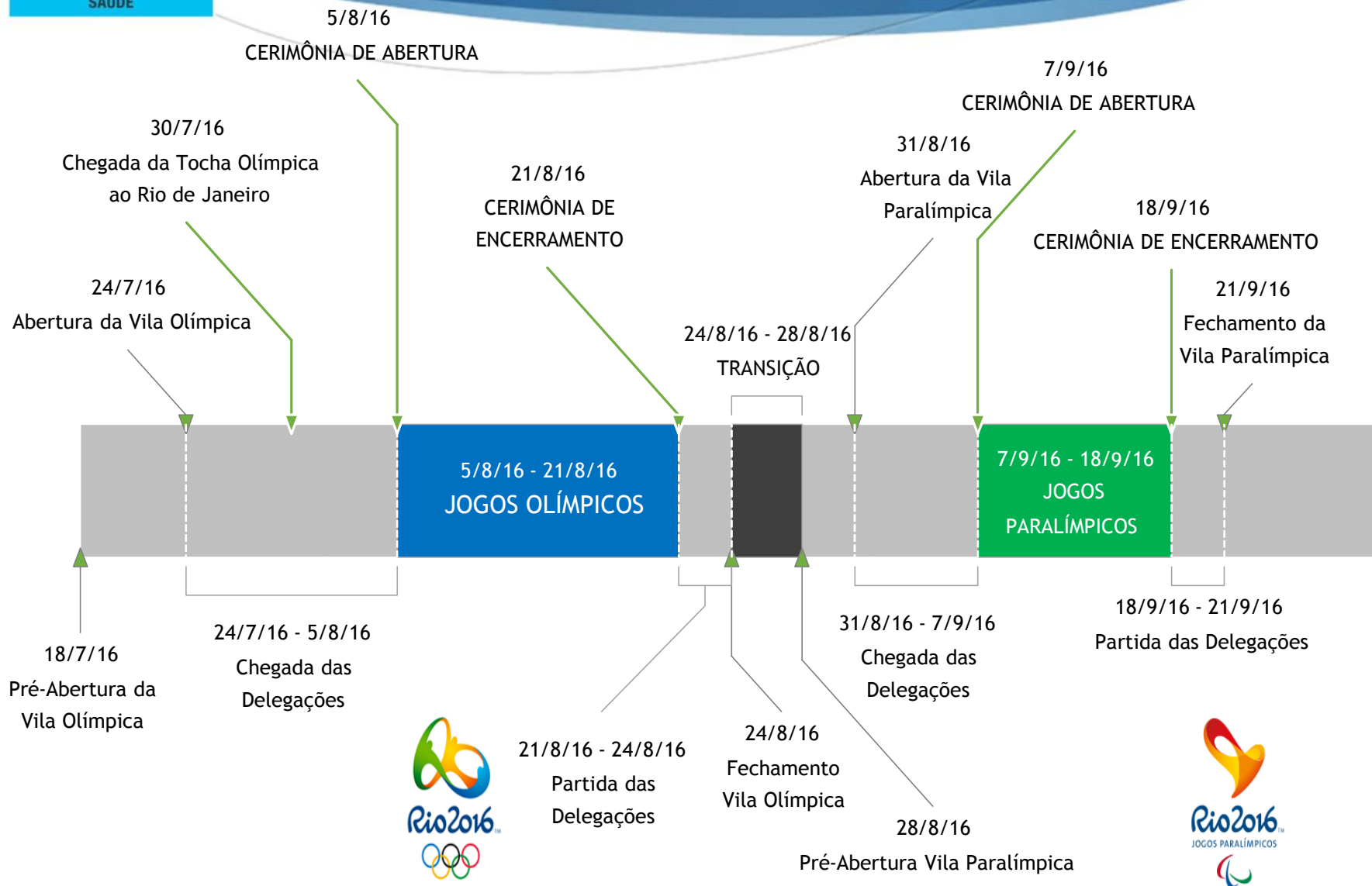
82.009
força de
trabalho

33
instalações
de apoio



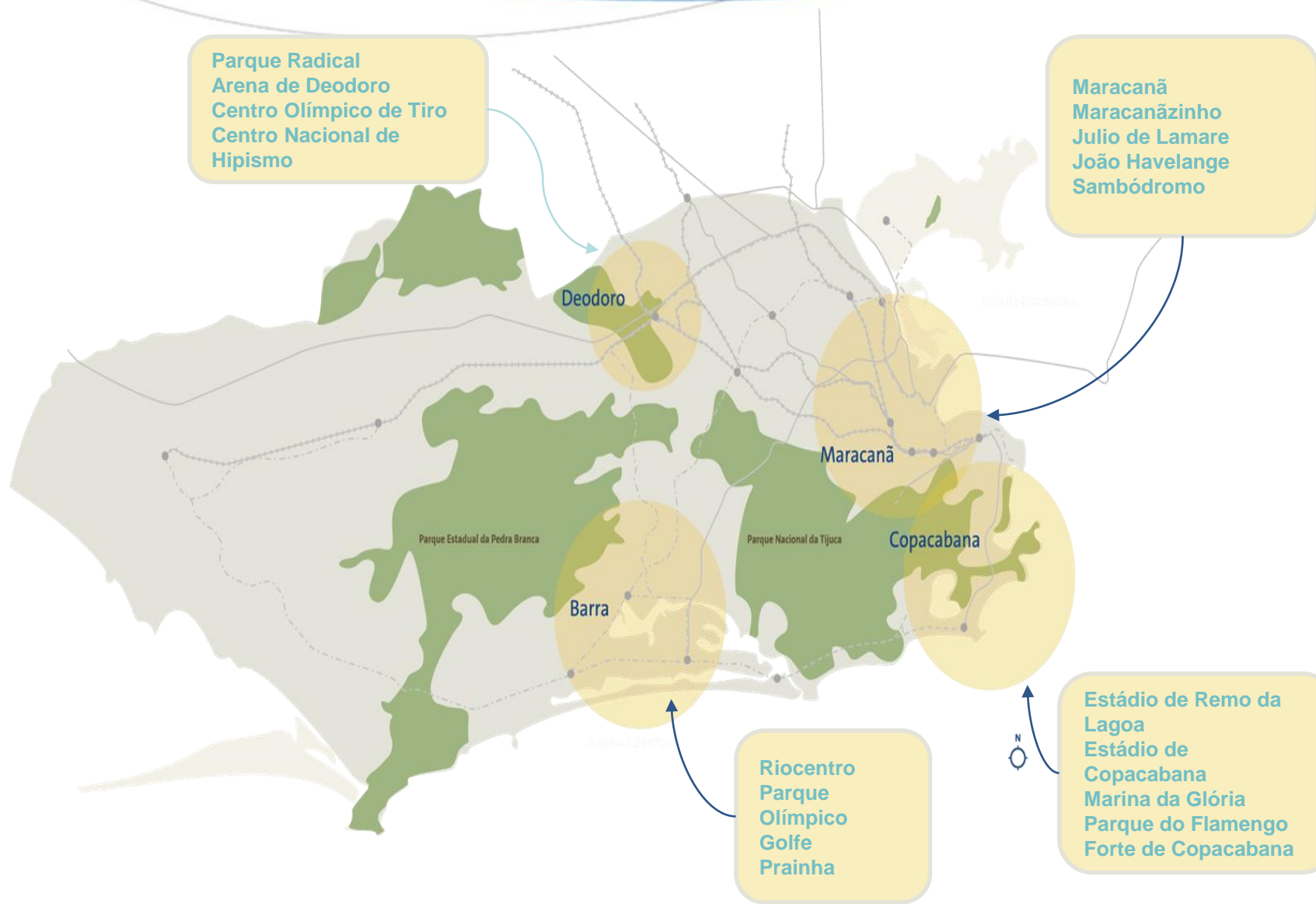
O Cronograma dos Jogos

SAÚDE



As instalações olímpicas: visão geral

SAÚDE



Atenção Primária à Saúde

APS – Por que?

The World Health Report 2008

Primary Health Care



**Now
More
Than
Ever**



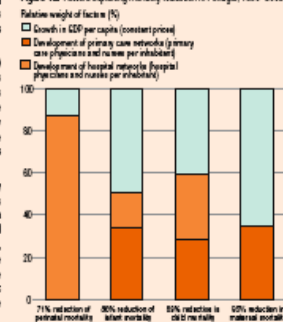
Box 1.1 Economic development and investment choices in health care: the improvement of key health indicators in Portugal

Portugal recognized the right to health in its 1976 Constitution, following its democratic revolution. Political pressure to reduce large health inequalities within the country led to the creation of a national health system, funded by taxation and complemented by public and private insurance schemes and out-of-pocket payments^{1,2}. The system was fully established between 1979 and 1983 and explicitly organized around PHC principles: a network of health centres staffed by family physicians and nurses progressively covered the entire country. Eligibility for benefits under the national health system requires patients to register with a family physician in a health centre as the first point of contact. Portugal considers this network to be its greatest success in terms of improved access to care and health gains³.

Life expectancy at birth is now 8.2 years more than it was 30 years ago, while the GDP per capita has doubled. Portugal's performance in reducing mortality in various age groups has been among the world's most consistently successful over the last 30 years, for example halving infant mortality rates every eight years. This performance has led to a marked convergence of the health of Portugal's population with that of other countries in the region⁴.

Multivariate analysis of the time series of the various mortality indices since 1960 shows that the decision to base Portugal's health policy on PHC principles, with the development of a network of comprehensive primary care services⁵, has played a major role in the reduction of maternal and child mortality, whereas the reduction of perinatal mortality was linked to the development of primary care, hospital networks and economic growth to the improvement of mortality indices since 1960 are shown in Figure 1.2.

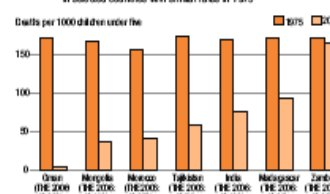
Figure 1.2 Factors explaining mortality reduction in Portugal, 1960–2008



Some countries have made great improvements and are on track to achieve the health-related MDGs. Others, particularly in the African region, have stagnated or even lost ground⁶. Globally, 20 of the 25 countries where under-five mortality is still two thirds or more of the 1975 level

are in sub-Saharan Africa. Slow progress has been associated with disappointing advances in access to health care. Despite recent change for the better, vaccination coverage in sub-Saharan Africa is still significantly lower than in the rest of the world⁶. Current contraceptive prevalence remains as low as 21%, while in other developing regions increases have been substantial over the past 30 years and now reach 61%^{2,24}. Increased contraceptive use has been accompanied by decreased abortion rates everywhere. In sub-Saharan Africa, however, the absolute numbers of abortions has increased, and almost all are being performed in unsafe conditions²⁵. Childbirth care for mothers and newborns also continues to face problems: in 33 countries, less than half of all births each year are attended by skilled health personnel, with coverage in one country as low as 6%²⁴. Sub-Saharan Africa is also the only region

Figure 1.3 Variable progress in reducing under-five mortality 1975 and 2006, in selected countries with similar rates in 1975^a



^a Total health expenditure per capita 2006, international \$.

Atenção Primária à Saúde (APS)

Atributos Essenciais

Acesso

Longitudinalidade

Coordenação

Integralidade

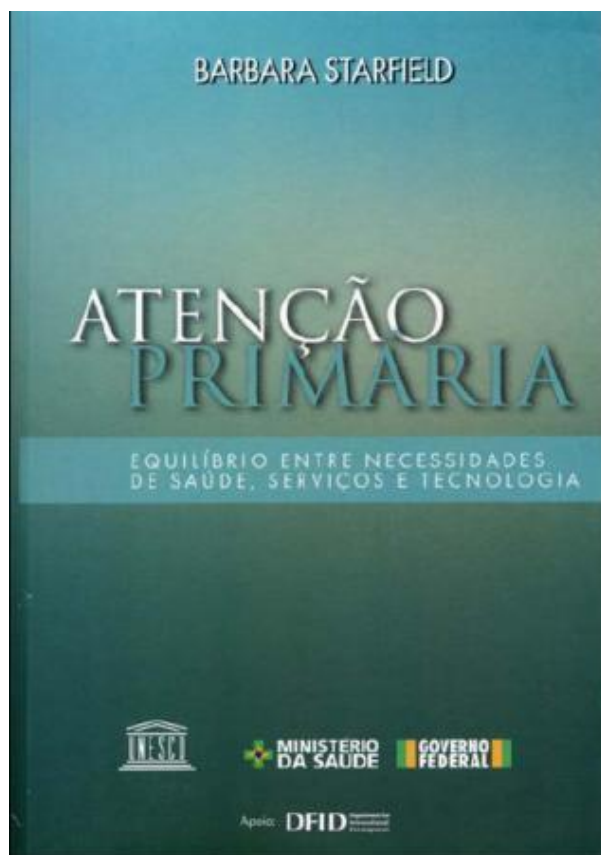
Atributos Derivados

Orientação
Familiar

Orientação
Comunitária

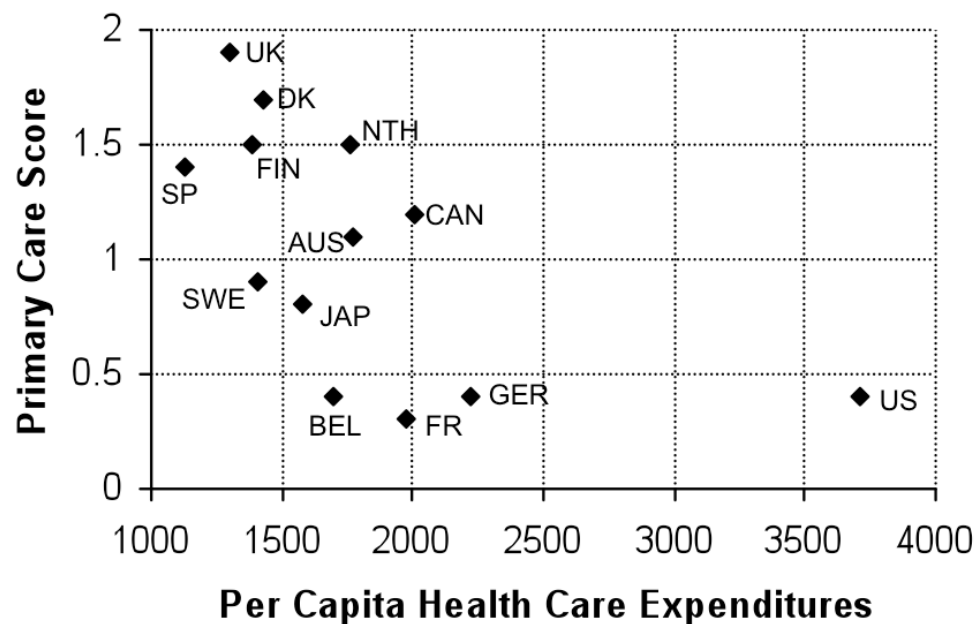
Competência
Cultural

APS – Por que?



APS – Por que?

Primary Care Score vs. Health Care Expenditures, 1997

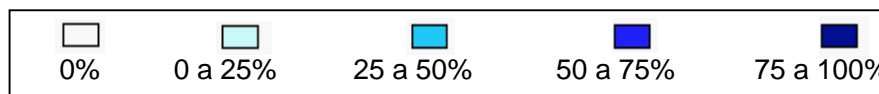
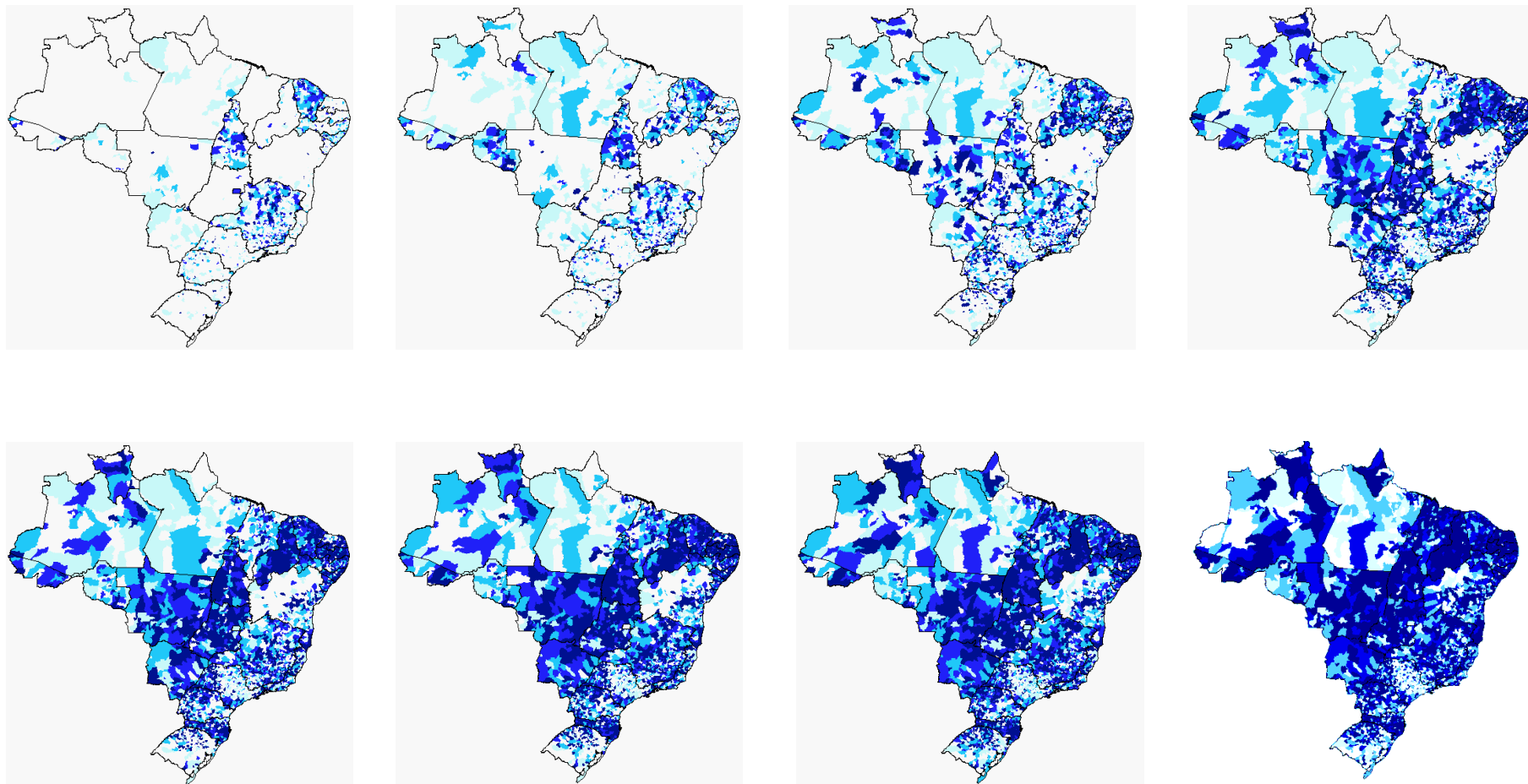


Based on data in Starfield & Shi, Health Policy 2002; 60:201-18.

Starfield 11/06
ICTC 5365 an

APS no Brasil

Evolução da População Coberta por Equipes de Saúde da Família Implantadas – BRASIL



Rio de Janeiro - Brasil

Rio de Janeiro - Brasil



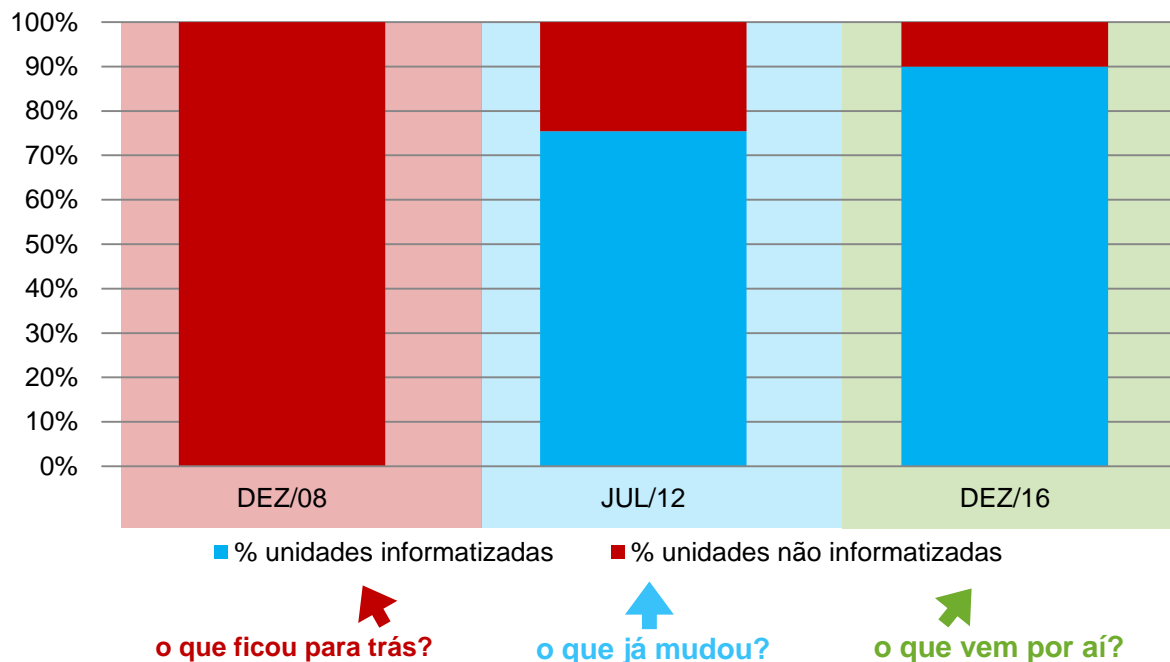
Plano Estratégico 2013-2017



Evolução da Cobertura de Atenção Primária

Recuperando o tempo perdido

% de Unidades de Atenção Primária Informatizadas
com Prontuário Eletônico



Evolução da Cobertura de Atenção Primária

Recuperando o tempo perdido

No ESF
%cobertura
% ESF
completas

2008	2012	2016
63	813	1437
3,5%	41,2%	70%
47%	92,4%	100%


o que ficou para trás?


o que já mudou?


o que vem por aí?

Evolução da Cobertura de Atenção Primária

Recuperando o tempo perdido

Mês de maio/2015

Total Equipes

893

% ESF completas

97%

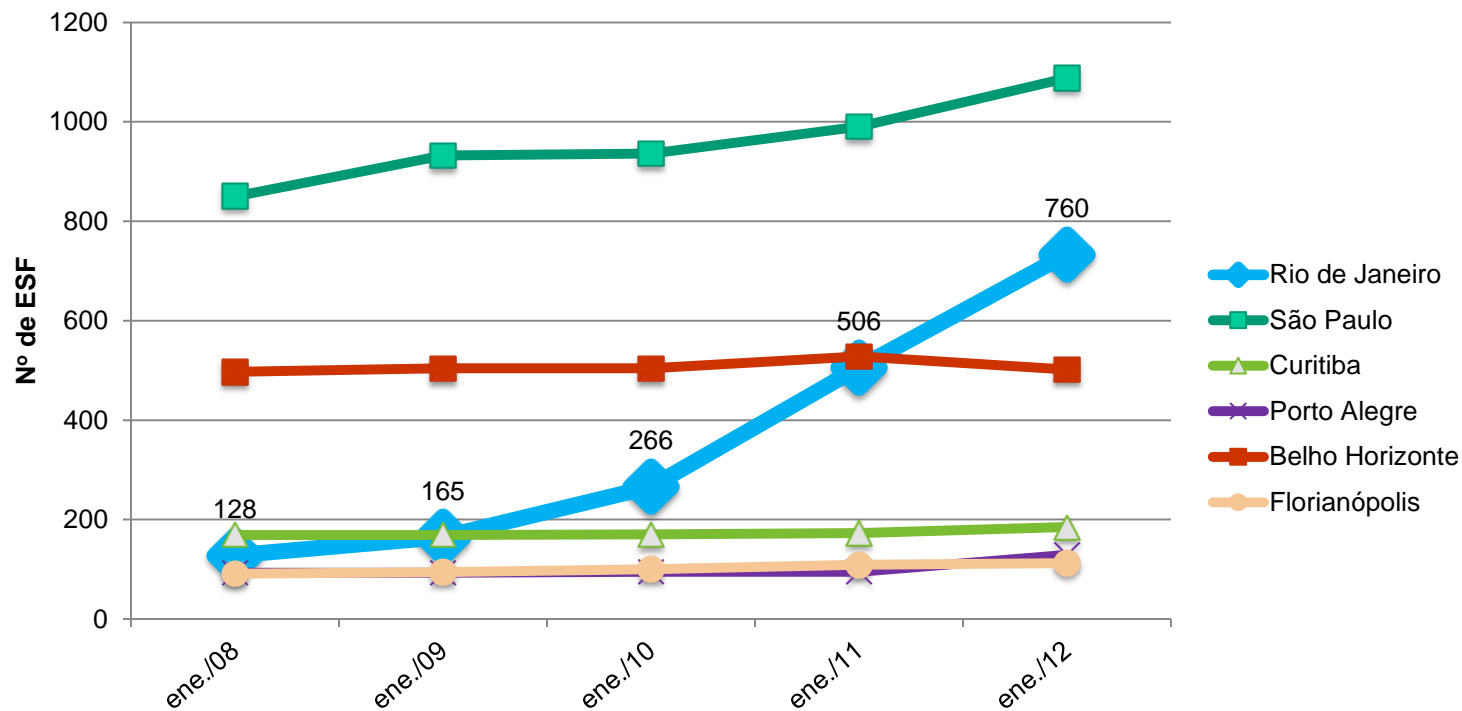
Cobertura SF

47,16%

Evolução da Cobertura de Atenção Primária

Recuperando o tempo perdido

Nº de ESF implantadas entre capitais, dez/2008 a dez/2012



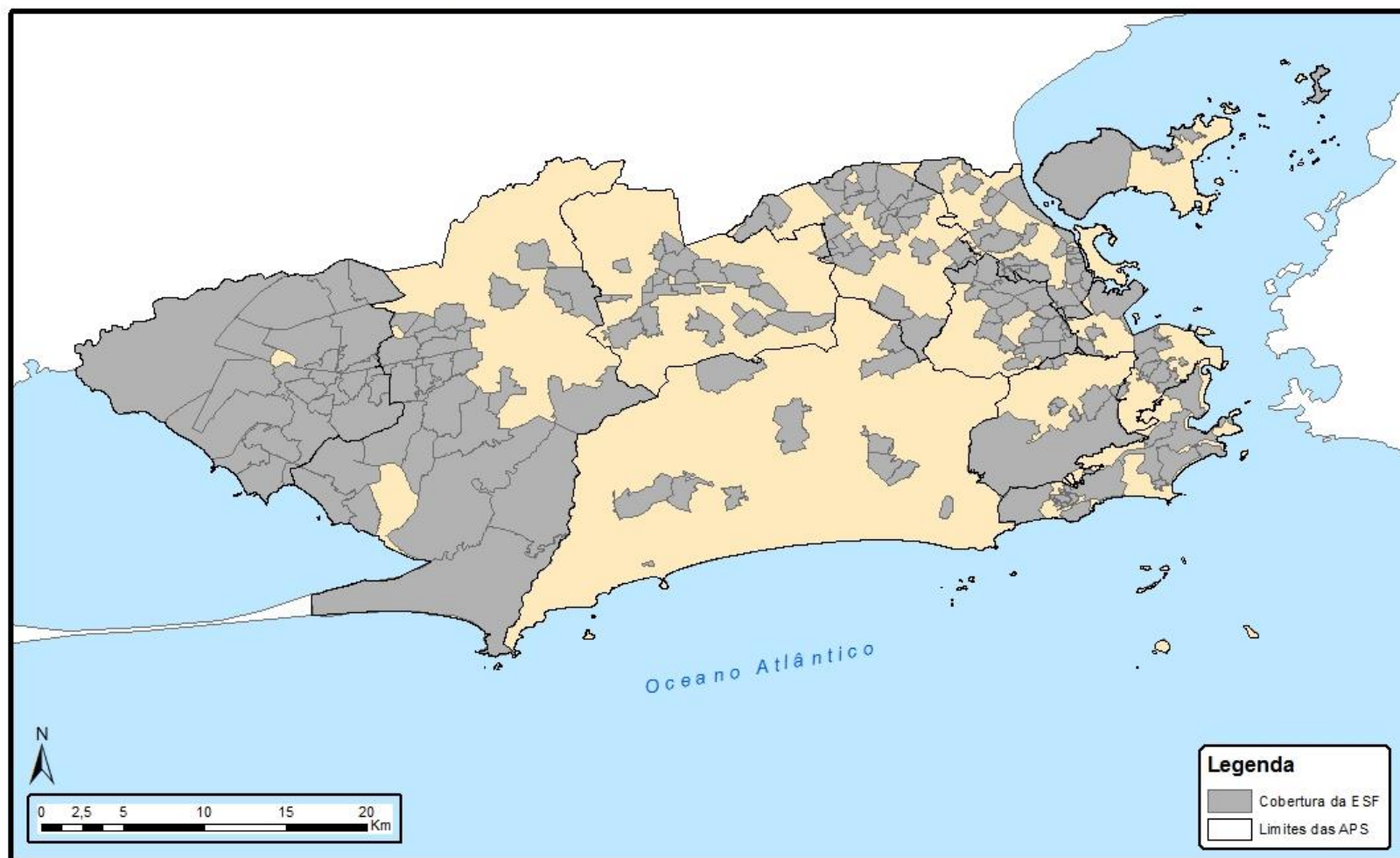
Evolução da Cobertura de Atenção Primária

Áreas de Planejamento do Município do Rio de Janeiro



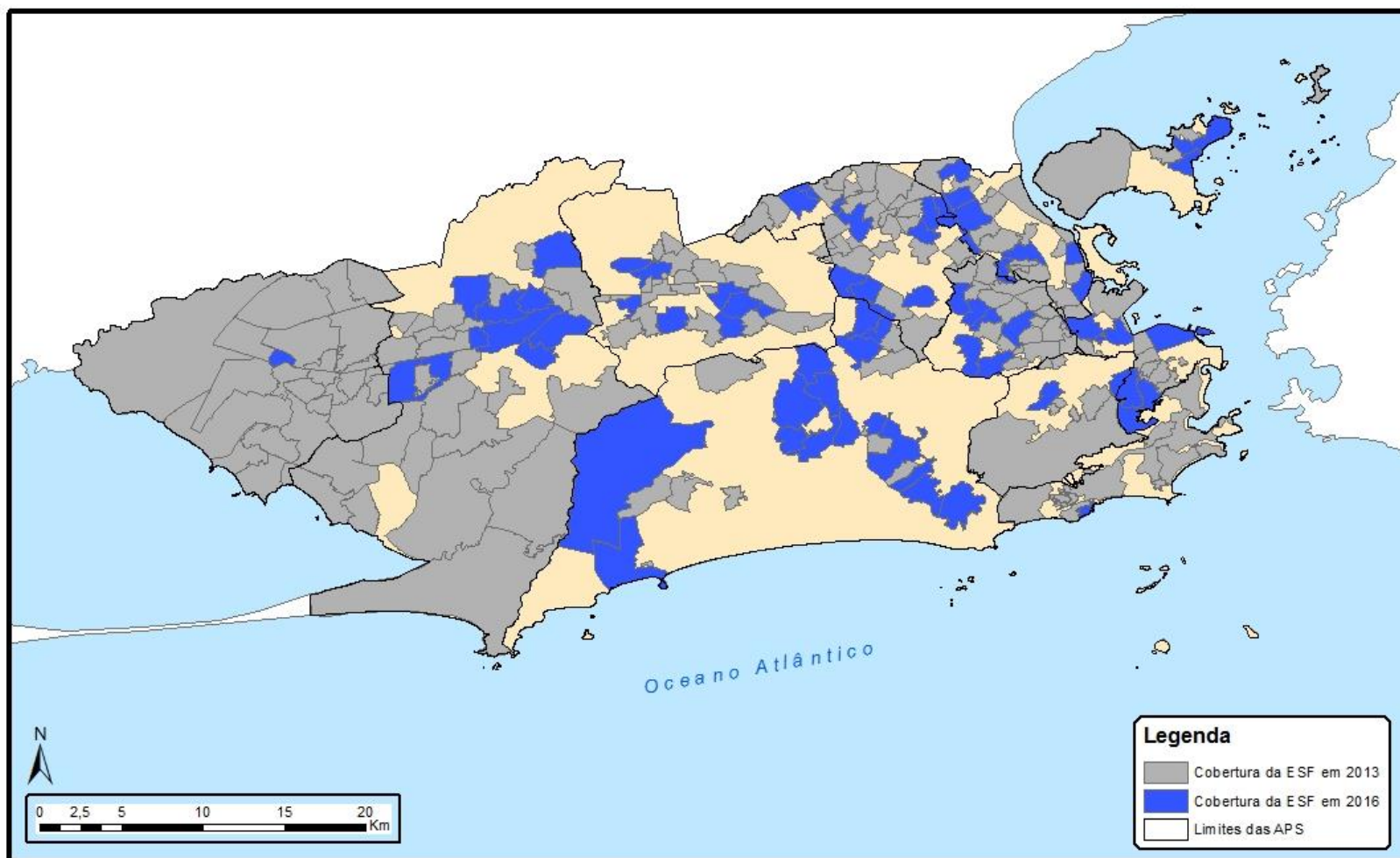
Evolução da Cobertura de Atenção Primária

**Cobertura da Estratégia de Saúde da Família.
Município do Rio de Janeiro, Maio de 2013.**



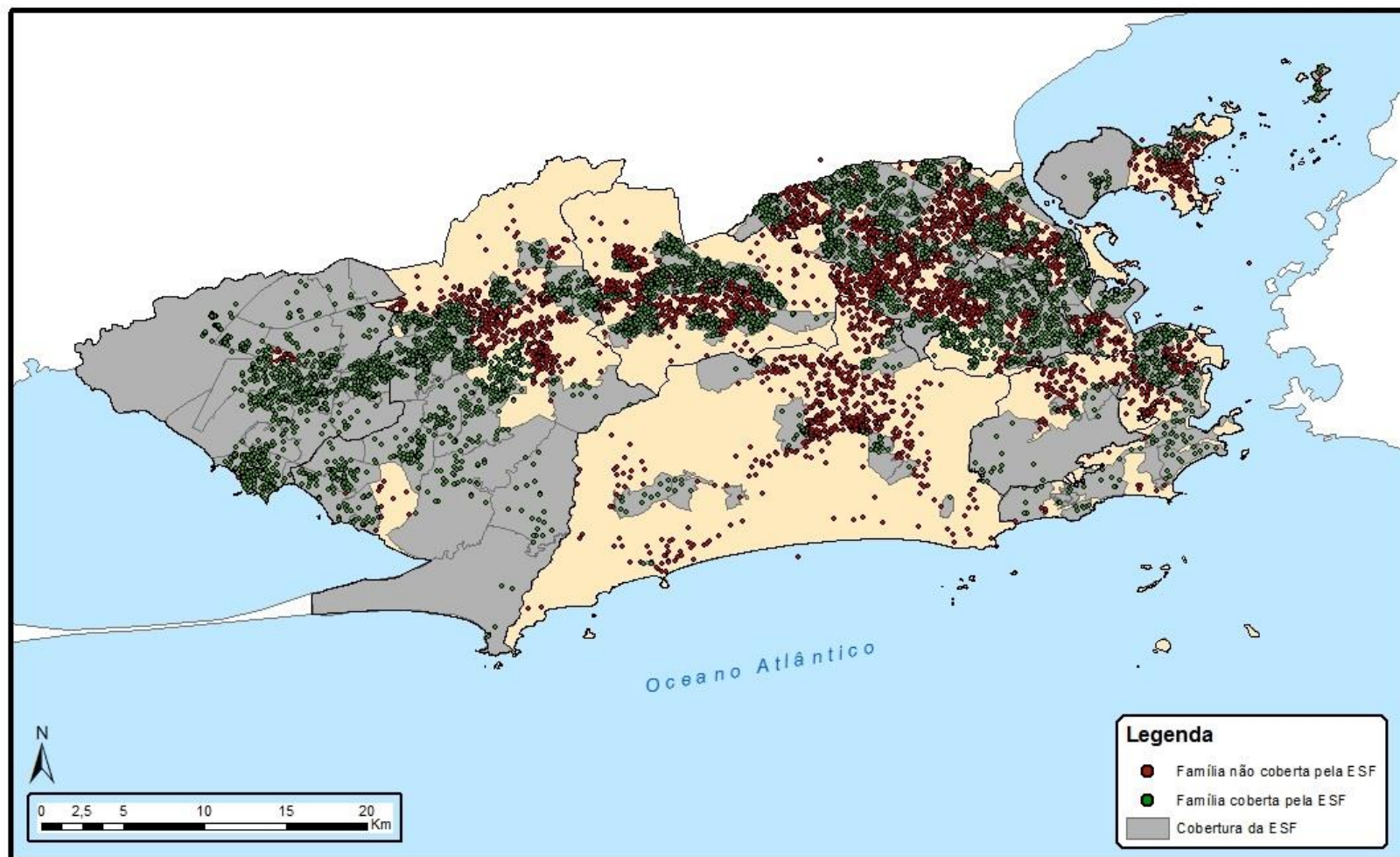
Evolução da Cobertura de Atenção Primária

**Cobertura da Estratégia de Saúde da Família com expansão prevista para 2016.
Município do Rio de Janeiro, Maio de 2013.**



Evolução da Cobertura de Atenção Primária

Distribuição de Beneficiários do Cartão Família Carioca de acordo com a cobertura da Estratégia de Saúde da Família. Município do Rio de Janeiro, Maio de 2013.



Onde se Atendido



PREFEITURA DO
RIO DE JANEIRO

Entrar / Cadastre-se

20:39 - 23°C

Pesquisar...



Buscar >

LIGUE
1746
CENTRAL DE
ATENDIMENTO

A PREFEITURA

TURISMO

CIDADÃO

SERVIDOR

EMPRESA

OUVIDORIA

SECRETARIA MUNICIPAL DE SAÚDE – SMS

Home > Secretaria Municipal de Saúde - SMS > Onde ser atendido



Onde ser Atendido?

Seja bem vindo(a) ao nosso sistema de localização de unidade de saúde.

Hoje é dia: 16/08/2015

Digite o Endereço para encontrar a Unidade de Atenção Primária

FORMAS DE PESQUISA

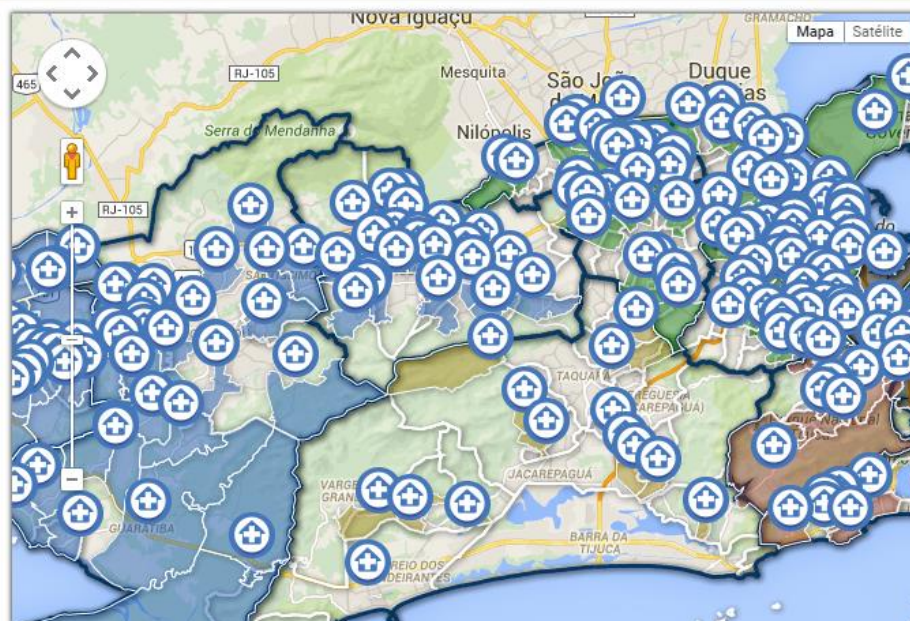
Endereço

Nome da Unidade

ex. Rua Afonso Cavalcanti, 455 - Cid

TRAÇAR ROTA:


— Escolha uma opção —



Onde se Atendido

PREFEITURA DO
RIO DE JANEIRO

Entrar / Cadastre-se

 20:39 - 23°C

Pesquisar...



Buscar >

LIGUE
1746 CENTRAL DE
ATENDIMENTO

A PREFEITURA

TURISMO

CIDADÃO

SERVIDOR

EMPRESA

OUVIDORIA

SECRETARIA MUNICIPAL DE SAÚDE – SMS

Home > Secretaria Municipal de Saúde - SMS > Onde ser atendido

A- A+

Endereço

Nome da Unidade

Catumbi, Rio de Janeiro - RJ, Brasil

TRAÇAR ROTA:

— Escolha uma opção —

A sua Unidade de Atenção Primária é:

SMS CF SERGIO VIEIRA DE MELLO - AP 10

AP: 10 CNES: 6873960

Telefone: 25024366

email: cfservgiouv.mello@gmail.comSite: [http://smads-](http://smads-cfservgiovierademello.blogspot.com.br/)[cfservgiovierademello.blogspot.com.br/](http://smads-cfservgiovierademello.blogspot.com.br/)

Endereço: AVENIDA TRINTA E UM DE

MARCO, S/N, TERRENO DA CHAMINE

Bairro: CATUMBI

Atendimento

Seg À Sexta : 08:00 às 20:00

Sábado: 08:00 às 12:00

Distância: 396,6 metros

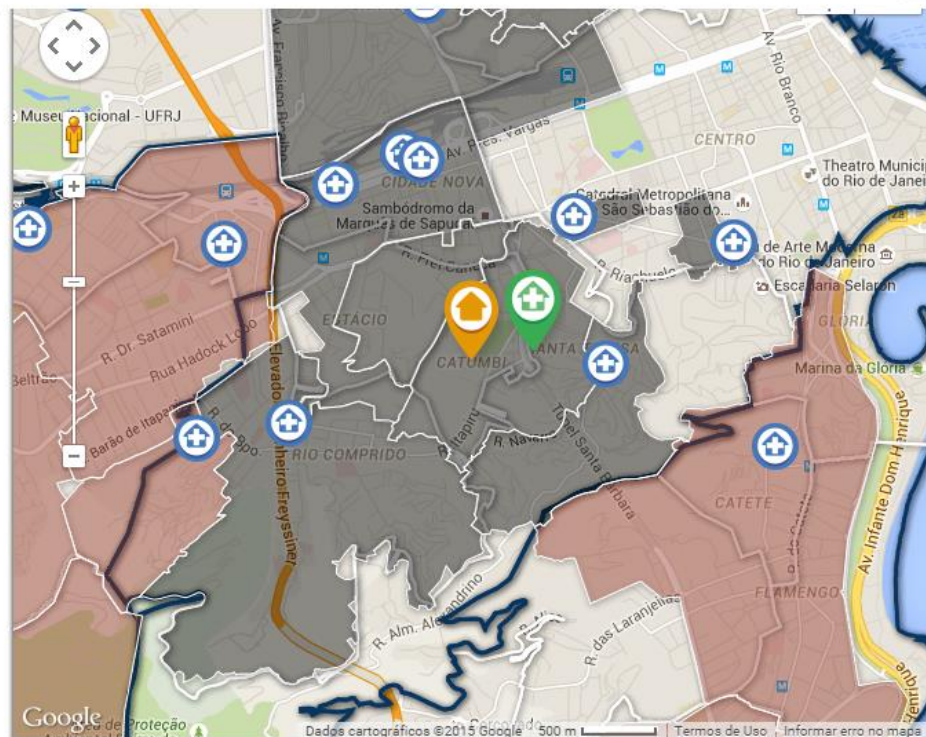
Nome da Equipe:

APOTEOSE

Médico:

CATIA AUGUSTA GUIMARAES DE AZEVEDO

Enfermeiro:

NADILENE SOUTO

Carteira de Serviços



APS Abrangente

1. Estetoscópio



2. Esfigmomanômetro automático



3. Oto/oftalmoscópio



4. Termômetro digital



5. Balança digital portátil



6. Fita métrica



7. Tiras reagentes urinálise



8. Glicosímetro



12. Oxímetro de pulso digital



11. Peak Flow



10. Sonar Fetal portátil



9. Doppler vascular





Atualização

Série Como eu faço vol 1 Remoção de Cerume

oticsjardimamerica



Inscriver-se

6 vídeos ▾

Série

como

eu

faço

VOL.1 REMOÇÃO DE CERUME



0:20 / 9:59

360p



Gostei



+ Adicionar a ▾

Compartilhar



20608



Enviado por [oticsjardimamerica](#) em 30/03/2011

Série Como eu faço vol 1 Cerume

17 pessoa(s) gosta(m), 0
pessoa(s) não gosta(m)

Atualização



Seminário de Inovação em Atenção Primária

Atualização



1:13:13

Apresentação da Saúde da Família para Liga de Medic...

8 visualizações 2 semanas atrás



41:07

Comunicação com Paciente no Final de Vida

1 visualização 2 semanas atrás



1:30:00

Saúde da Família para População de Rua Consultó...

28 visualizações 2 semanas atrás



38:40

Ombro com Dr Michael Duncan

5 visualizações 1 mês atrás



53:46

Abordagem Patológica do Joelho

11 visualizações 1 mês atrás



1:33:22

Elementos da Diagnose Armando Norman Grande

7 visualizações 1 mês atrás



8:25

Transformation of its Primary Health Care

142 visualizações 2 meses atrás



49:35

Risco e Prevenção - Perguntas e Respostas

35 visualizações 3 meses atrás



1:07:57

Risco e Prevenção - Armando Norman

48 visualizações 3 meses atrás



30:36

Retinografia - Avaliação Fundoscópica Básica

128 visualizações 3 meses atrás



47:28

Seminário temático do Programa da Residência e...

12 visualizações 3 meses atrás



6:37

Saúde da Família - Makng of da Visita da à Clínica Assi ...

162 visualizações 3 meses atrás



8:25

Reforma da Atenção Primária Rio de Janeiro

1.081 visualizações 3 meses atrás



17:36

Técnica de Realização dos Testes Rápidos de HIV e Si...

61 visualizações 4 meses atrás



1:20:21

Rastreamento na Atenção Primária

37 visualizações 4 meses atrás



1:08:07

Aula R2 Revisão sistemática e metanálises - Médio

247 visualizações 5 meses atrás



1:26:24

Aula R2 Como Revisar a Literatura - Médio

40 visualizações 5 meses atrás



8:03

Seminário de Inovação em Atenção Primária

32 visualizações 6 meses atrás



8:04

Seminário de Inovação em Atenção Primária

153 visualizações 6 meses atrás

Atualização



Guia de Referência Rápida
Ansiedade e transtorno de ansiedade
Manejo nos níveis primário, secundário e terciário
Versão Profissional



Guia de Referência Rápida

Prevenção cardiovascular

Versão Profissional



Guia de Referência Rápida

Doenças Sexualmente Transmissíveis

Versão Profissional



Guia de Referência Rápida

Hipertensão

Manejo clínico da hipertensão em adultos

Versão Profissional



Guia de Referência Rápida

Atenção ao Pré-Natal

Rotinas para gestantes de baixo risco

Versão Profissional

O que é a **Medicina de Família?**

- 1986 – CFM reconheceu MGC como especialidade médica (resolução 1,232/1986)
- 2001 – MGC para MFC
- 2002 SBMFC filiou-se a CIMFC, WONCA e AMB
- 2004 – início titulação em MFC



Atualmente 4.200 sócios



Medicina de Família e Comunidade



Formação – Residência MFC

[INÍCIO](#) [FALE CONOSCO](#) [DOC. RESIDÊNCIA](#)





RMFC-RIO
RESIDÊNCIA EM MEDICINA DE FAMÍLIA E COMUNIDADE - RIO DE JANEIRO



Transformation of its Primary Health Care

[PRMFC](#) [PUBLICAÇÕES »](#) [POLOS »](#) [PRECEPTORIA »](#) [ESTÁGIOS OPTATIVOS R2](#) [VÍDEOS »](#) [FOTOS](#) [AULAS RESIDÊNCIA »](#)



A Cidade do Rio de Janeiro Fazendo a Diferença na vida das pessoas
com o Programa de Residência em Medicina de Família e Comunidade.

Menos de 10% dos médicos da família do Brasil têm especialização na área

segunda-feira, setembro 09, 2013   [No comments](#)



São apenas 3.253 profissionais especializados, para uma demanda crescente, já estimada em 100 mil. Ele chama o paciente pelo nome, sabe a lista de remédios que toma, quais doenças já teve e até quando é hora de tomar vacina. No dia a dia, o médico de família ainda faz visitas domiciliares, check exams de rotina e dá bronca se as orientações não são seguidas à risca. Essenciais em comunidades carentes, eles conseguem resolver mais de 80%...

[READ MORE](#)

[Popular](#) [Tags](#) [Blog Archives](#)

GUIAS DE REFERÊNCIA RÁPIDA



PRMFC - SMS



SEJA UM
MÉDICO DE FAMÍLIA
bolsa de
R\$7.000,00
(bolsa residência +
complementação)

Abertas inscrições para
**Residência em Medicina de
Família e Comunidade**
pela Secretaria Municipal de Saúde do Rio de Janeiro

inscrições de **13 a 21 de dezembro de 2011**

Acesse <http://concursos.rio.rj.gov.br> e inscreva-se.
dúvidas: residenciamfc.rio@gmail.com



Abertas inscrições para
**Residência em
Medicina de Família e
Comunidade**

remuneração até
R\$7.000,00
(bolsa residência +
contratação CLT)

Secretaria Municipal de Saúde do Rio de Janeiro (SMSDC-RJ) lançou
para Residência em Medicina de Família e Comunidade para
nas melhores Unidades Saúde do Município.

inscrições de **18 a 19 de abril de 2012**

Acesse <http://concursos.rio.rj.gov.br> e inscreva-se.
dúvidas: residenciamfc.rio@gmail.com ou tel. 21 96745006



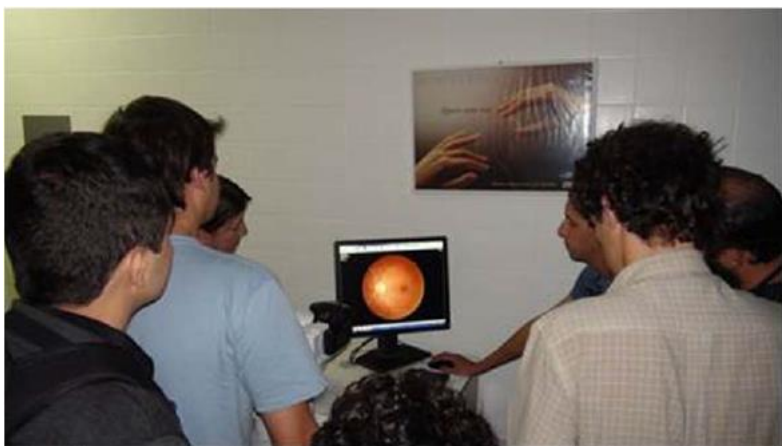
Tele-oftalmologia



Retinógrafo (Foto OTICS Penha)



➤ Retinógrafo (Foto OTICS Penha)



Tele-oftalmologia



Dropbox > 51CFAGS > LAUDADOS



 Arquivos

 Fotos

 Compartilhamento

 Links

 Eventos

Nome ▲

Tipo

Modificado



HAS

pasta

--



Impossibilitado

pasta

--



Outros

pasta

--



Retinopatia diabética

pasta

--



Sem retinopatia

pasta

--

Telemedicina



- **Tele-eletrocardiografia** *(200 unidades APS + 15 UPAS)*
- **Tele-espirometria** *(200 unidades APS)*
- **Tele-holter** *(serviços especializados – policlínicas e CMS)*
- **Tele-EEG** *(hospitais com Neurocirurgia)*
- **Tele-radiologia** *(80 clínicas da família)*
- **Tele-Dermatologia** *(200 unidades APS)*

Tele-regulação (pelo SISREG)

- Hematologia
- Ressonância
- Oncologia

Confirmação de SMS

- 120.000 pacientes/mês
- 3 envios
 - a) Autorização (confirma/cancela)
 - b) 1 dia antes
 - c) 1 dia após (pesquisa satisfação)



Ambiência



Ambiência



Ambiência



Ambiência



Ambiência



#1 LEGADO





INSTALAÇÕES PARA ATLETAS



OBRAS DE LEGADO

LEGADO

DOSSIÊ
17 PROJETOS

REALIDADE
27 PROJETOS



CTR
SEROPÉDICA



SANEAMENTO
ZONA OESTE



BRT
TRANSOLÍMPICA



ENTORNO
INSTALAÇÕES



BRT
TRANSCARIOCA



CONTROLE
DE ENCHENTES



COR



VLT



VIÁRIO
DO PARQUE
OLÍMPICO



REDE
HOTELEIRA



BRT
TRANSOESTE



LINHA 4
METRÔ

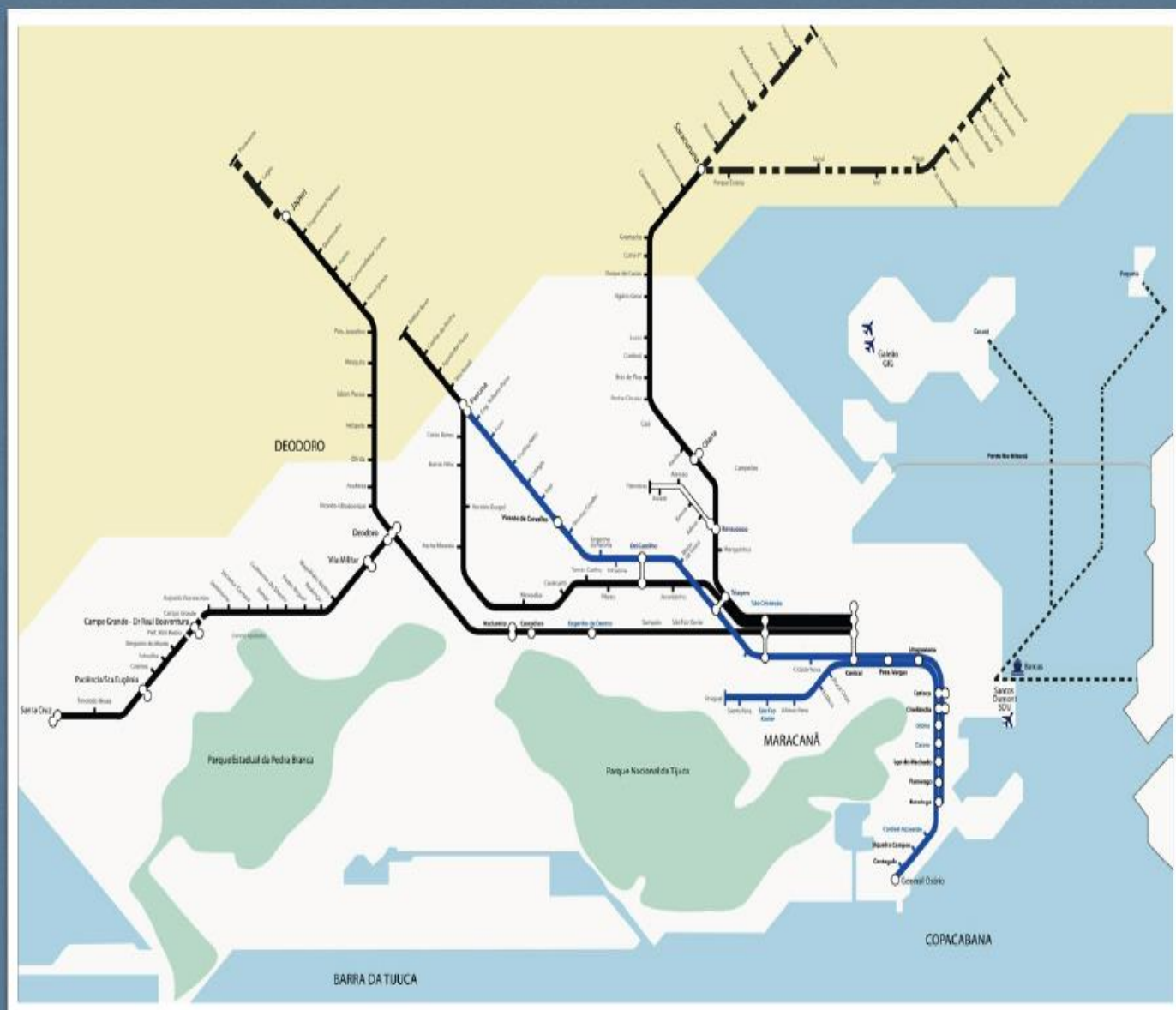


DUPLICAÇÃO
JOA

REDE DE TRANSPORTES DE ALTA CAPACIDADE

2009

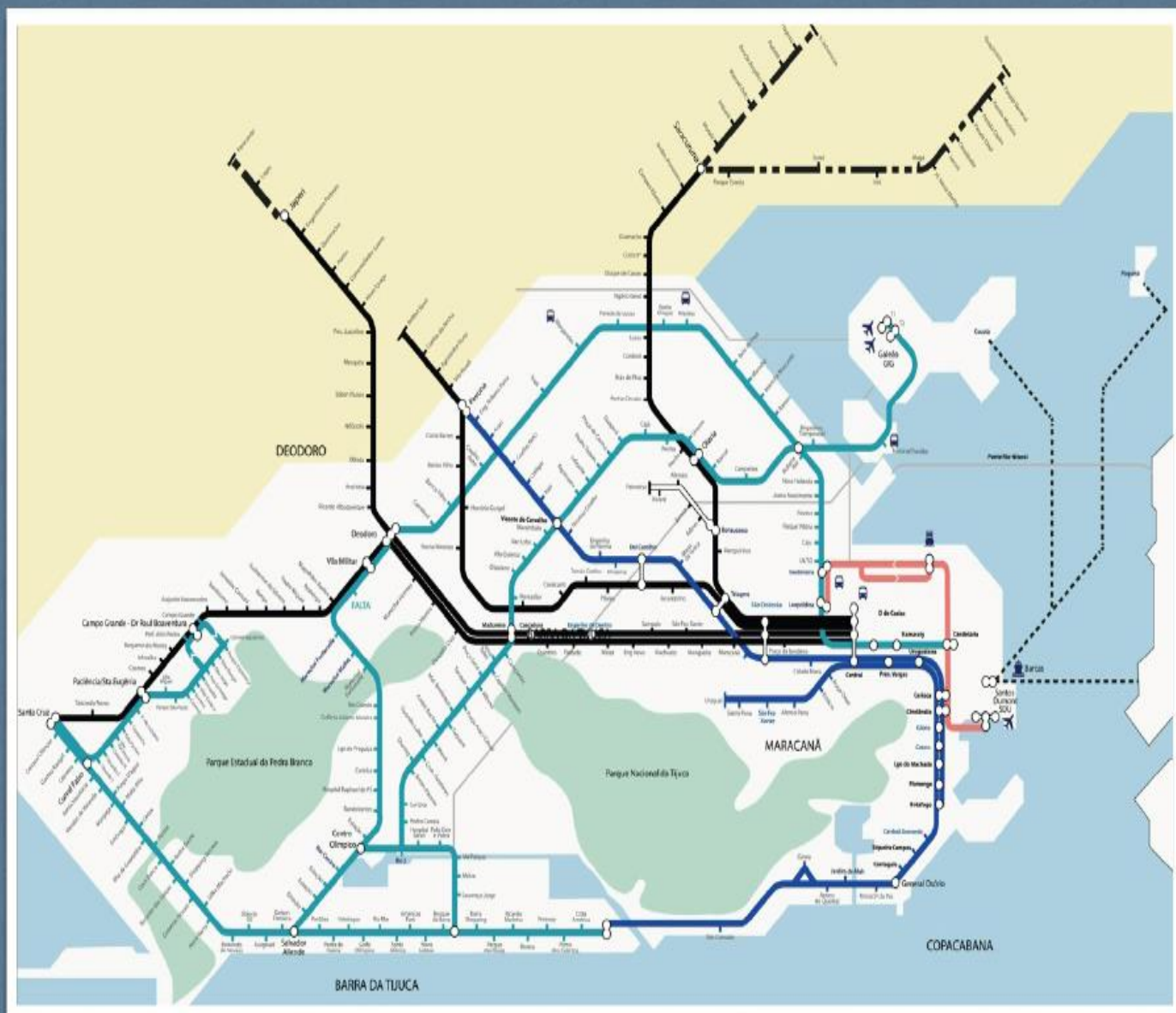
18%



■ Trem ■ Metrô ▬ Barcas

REDE DE TRANSPORTES DE ALTA CAPACIDADE

2017 63%



Trem **Metrô** **Barcas** **BRT** **VLT**

PORTO MARAVILHA

Revitalização de 5 milhões de m²

Maior PPP do país

R\$ 8,2 bilhões

70 km de estradas e ruas
pavimentadas

700 km de redes de infraestrutura
(saneamento, energia e
telecomunicações)



PORTO MARAVILHA

Museu de Arte do Rio e
Museu do Amanhã

Recuperação de tesouros
arqueológicos



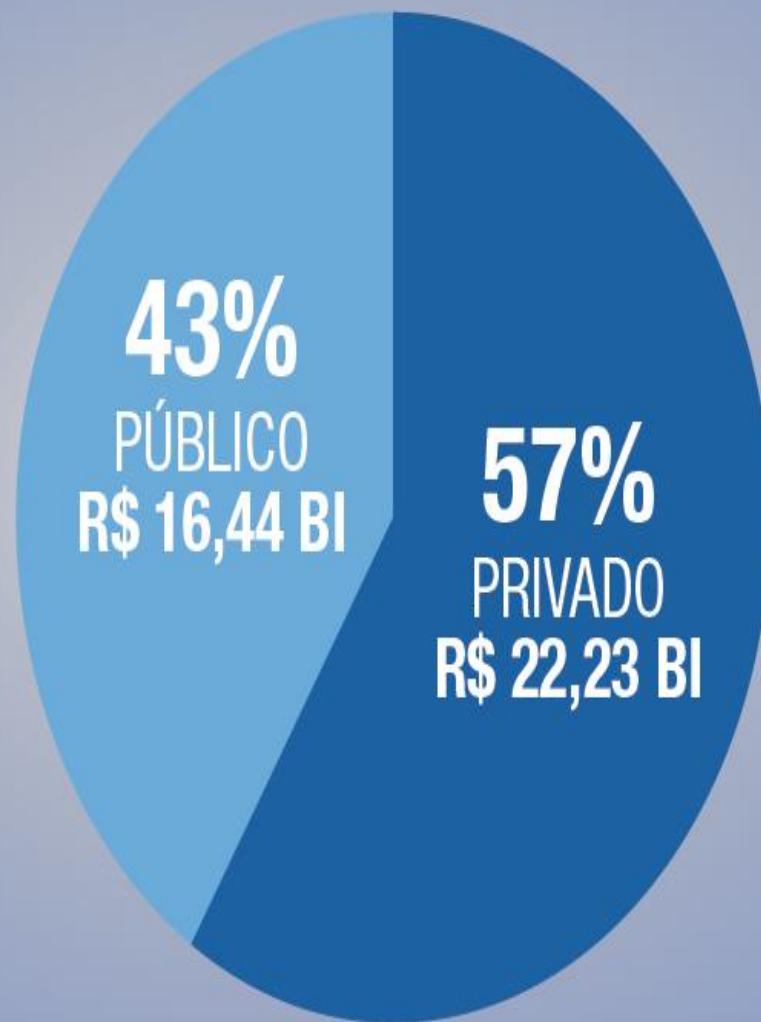
#2

ECONOMIA

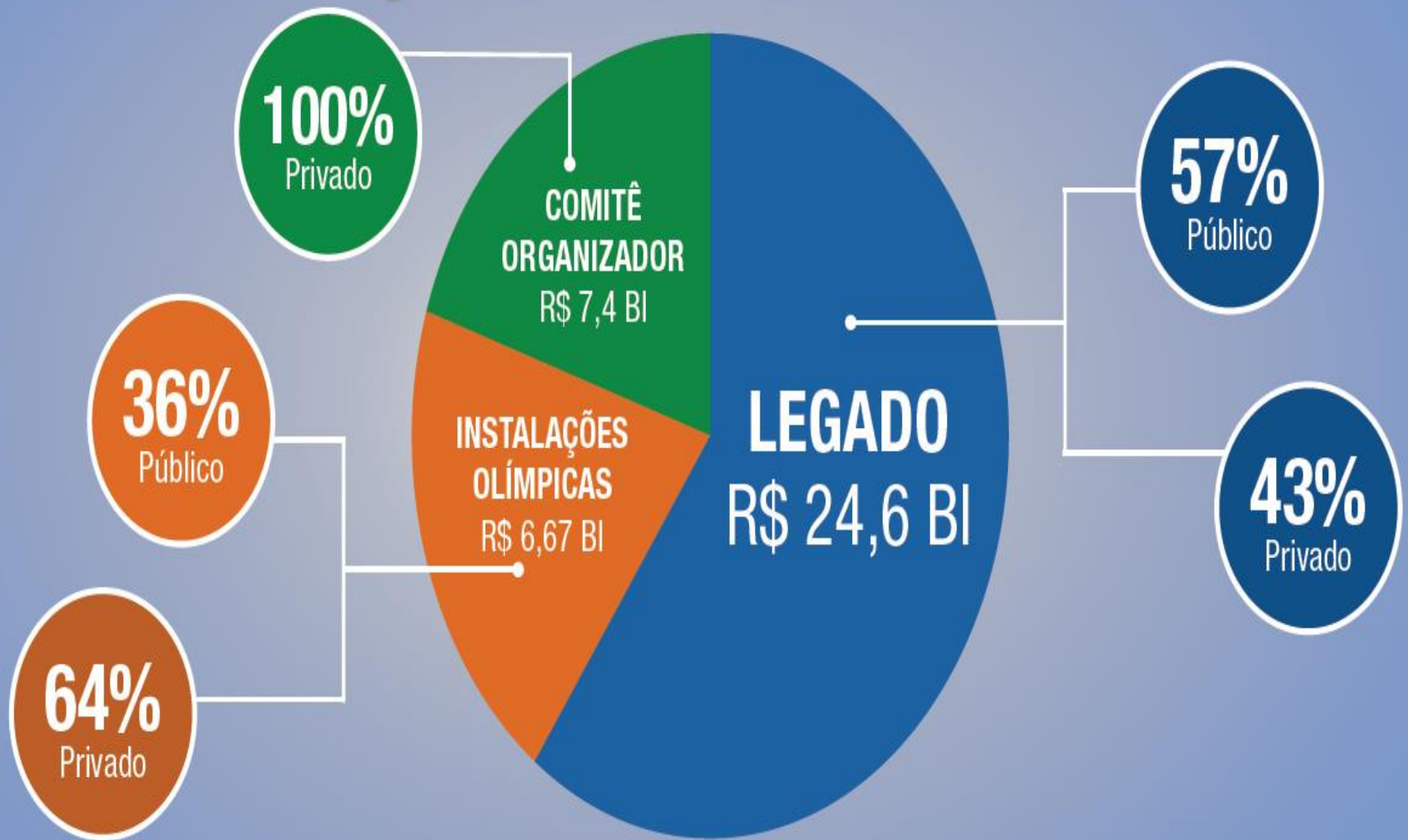
DINHEIRO PÚBLICO



ORÇAMENTO OLÍMPICO



ORÇAMENTO OLÍMPICO





#3 SEM “ELEFANTE BRANCO”





93%
EXECUÇÃO

MATRIZ DE RESPONSABILIDADES

0%



100%



NOV/2015

PARQUE OLÍMPICO

94%

EXECUÇÃO





ARQUITETURA NÔMADE

ARENA DO FUTURO



4 ESCOLAS



PISCINA DE 50 m

2
CENTROS AQUÁTICOS



PISCINA DE 50 m

ESTÁDIO AQUÁTICO





SERVIÇOS À COMUNIDADE
(educação ambiental, nave do conhecimento e clínica da família)



INTEGRAÇÃO COM A NATUREZA
(mirante, mountain bike, trilhas, áreas de lazer)



O PARQUE DOS ESPORTES RADICAIS PARA INICIANTES
(pista de skate, BMX, quadras poliesportivas e ciclovia)



ESPORTES E RECREAÇÃO
(ciclovias e equipamentos de ginástica)

LEGADO DOS EQUIPAMENTOS ESPORTIVOS
(adaptação circuito canoagem slalom e BMX)



SMS Rio 2016
Torcendo juntos por uma
olimpíada mais saudável!

JÁ SOU CADASTRADO

REALIZAR CADASTRO

Congressos



21st WONCA World conference

Data: 2 a 5 de novembro

Local: Rio de Janeiro - RJ

Mais informações: www.wonca2016.com

joseprado.smsrio@gmail.com

+55 21 98909-1110

 www.facebook.com/jcpradojr

